

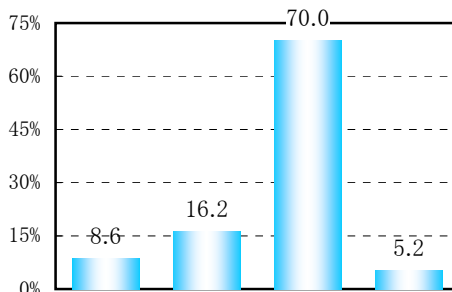
## 1. 教育研修担当者数

MR雇用規模別	企業数	全 体	一社平均 (名)	教育研修 専従者 (トレーナー)	MR研修兼任 担当者
全体	210	2,331 100.0	11.2	764 32.8	1,567 67.2
99名以下	112	464 100.0	4.2	70 15.1	394 84.9
100～299名	43	385 100.0	9.0	94 24.4	291 75.6
300～499名	13	244 100.0	18.8	86 35.2	158 64.8
500～999名	20	419 100.0	21.0	158 37.7	261 62.3
1,000名以上	22	819 100.0	37.2	356 43.5	463 56.5

※上段 教育研修担当者数〔名〕／下段 構成比〔％〕

## 2. 教育研修専従者（トレーナー）数の変化

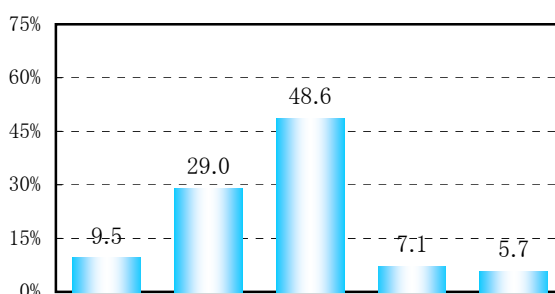
全体では、「どちらとも言えない」147社(70.0%)、「前年度に比べて減った」34社(16.2%)、「前年度に比べて増えた」18社(8.6%)の順となっている。



MR雇用規模別	企業数	た 前 年度に 比べて 増え	た 前 年度に 比べて 減つ	ど ちら とも 言 え な い	無 回 答
全 体	210 100.0	18 8.6	34 16.2	147 70.0	11 5.2
99名以下	112 100.0	6 5.4	11 9.8	85 75.9	10 8.9
100～299名	43 100.0	7 16.3	8 18.6	27 62.8	1 2.3
300～499名	13 100.0	-	3 23.1	10 76.9	-
500～999名	20 100.0	3 15.0	5 25.0	12 60.0	-
1,000名以上	22 100.0	2 9.1	7 31.8	13 59.1	-

### 3. 教育研修専従者（トレーナー）の数

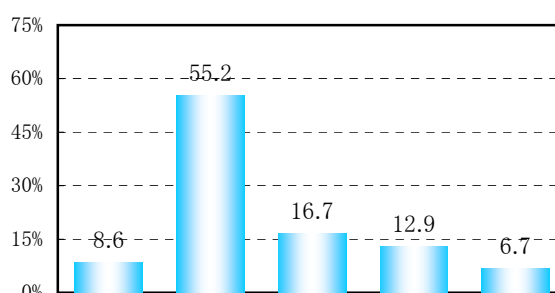
全体では、「不足」102社(48.6%)、「平均的」61社(29.0%)、「十分」20社(9.5%)の順となっている。



MR雇用規模別	企業数	十分	平均的	不足	不明	無回答
全体	210	20	61	102	15	12
	100.0	9.5	29.0	48.6	7.1	5.7
99名以下	112	12	34	43	13	10
	100.0	10.7	30.4	38.4	11.6	8.9
100～299名	43	4	10	25	2	2
	100.0	9.3	23.3	58.1	4.7	4.7
300～499名	13	2	5	6	-	-
	100.0	15.4	38.5	46.2	-	-
500～999名	20	2	3	15	-	-
	100.0	10.0	15.0	75.0	-	-
1,000名以上	22	-	9	13	-	-
	100.0	-	40.9	59.1	-	-

### 4. 教育研修専従者（トレーナー）の資質

全体では、「平均的」116社(55.2%)、「不足」35社(16.7%)、「不明」27社(12.9%)の順となっている。



MR雇用規模別	企業数	十分	平均的	不足	不明	無回答
全体	210	18	116	35	27	14
	100.0	8.6	55.2	16.7	12.9	6.7
99名以下	112	9	52	16	22	13
	100.0	8.0	46.4	14.3	19.6	11.6
100～299名	43	2	25	12	3	1
	100.0	4.7	58.1	27.9	7.0	2.3
300～499名	13	1	7	4	1	-
	100.0	7.7	53.8	30.8	7.7	-
500～999名	20	1	17	2	-	-
	100.0	5.0	85.0	10.0	-	-
1,000名以上	22	5	15	1	1	-
	100.0	22.7	68.2	4.5	4.5	-