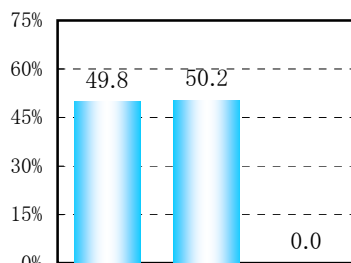


1. MRの新卒採用

新卒者の採用は101社(49.8%)で行われたが、前年より13社減少した。採用状況をMR雇用規模別にみると、MR雇用規模100名以上の企業で76社(78.4%)前年比2社増、MR雇用規模99名以下の企業は25社(23.6%)で前年比15社減少している。

①MR雇用規模別の新卒者採用状況



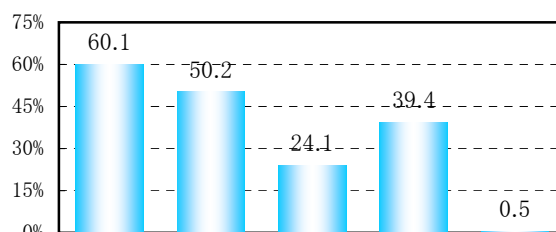
MR雇用規模別	企業数	採用した	採用しなかった	無回答
全体	203 100.0	101 49.8	102 50.2	-
99名以下	106 100.0	25 23.6	81 76.4	-
100～299名	41 100.0	26 63.4	15 36.6	-
300～499名	13 100.0	11 84.6	2 15.4	-
500～999名	23 100.0	20 87.0	3 13.0	-
1,000名以上	20 100.0	19 95.0	1 5.0	-

②内資・外資・CSO他企業別の新卒者採用状況

内資・外資・CSO他企業別	企業数	採用した	採用しなかった	無回答
全体	203 100.0	101 49.8	102 50.2	-
内資製薬企業	145 100.0	80 55.2	65 44.8	-
外資製薬企業	42 100.0	21 50.0	21 50.0	-
CSO他企業	16 100.0	-	16 100.0	-

2. MRの中途採用〔複数回答〕

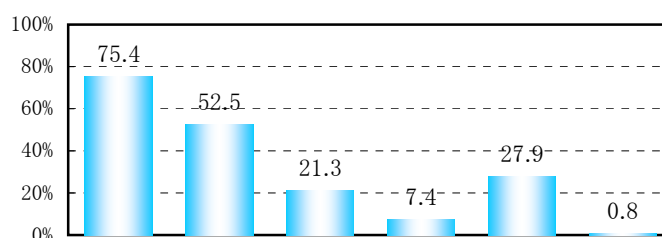
中途採用を行った企業は122社(60.1%)で前年より8社減り、MR雇用規模100名以上の企業では76社(78.4%)で前年より8社増加、MR雇用規模99名以下の企業では46社(43.4%)で、前年より16社減少している。



MR雇用規模別	企業数	中途採用した計	正社員として	中契約社員として	中途採用をしなかった	無回答
全体	203 100.0	122 60.1	102 50.2	49 24.1	80 39.4	1 0.5
99名以下	106 100.0	46 43.4	39 36.8	13 12.3	59 55.7	1 0.9
100～299名	41 100.0	31 75.6	27 65.9	15 36.6	10 24.4	-
300～499名	13 100.0	9 69.2	6 46.2	7 53.8	4 30.8	-
500～999名	23 100.0	19 82.6	17 73.9	6 26.1	4 17.4	-
1,000名以上	20 100.0	17 85.0	13 65.0	8 40.0	3 15.0	-

3. 中途採用者の前職〔複数回答〕

全体では、「製薬他社のMR」92社(75.4%)、「コントラクトMR」64社(52.5%)、「他業界」34社(27.9%)、特約店関係者(MSなど)26社(21.3%)であった。

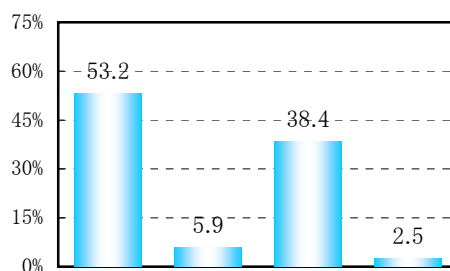


MR雇用規模別	企業数	製薬他社のMR	コントラクトMR	特約店関係者(MSなど)	(医療関係者 検査技師 看護師 など)	他業界	無回答
全体	122 100.0	92 75.4	64 52.5	26 21.3	9 7.4	34 27.9	1 0.8
99名以下	46 100.0	36 78.3	12 26.1	4 8.7	1 2.2	11 23.9	1 2.2
100～299名	31 100.0	24 77.4	18 58.1	13 41.9	6 19.4	9 29.0	-
300～499名	9 100.0	5 55.6	7 77.8	-	-	1 11.1	-
500～999名	19 100.0	14 73.7	13 68.4	7 36.8	1 5.3	8 42.1	-
1,000名以上	17 100.0	13 76.5	14 82.4	2 11.8	1 5.9	5 29.4	-

※本欄の企業数は、回答企業数を表す

4. 定年退職者のMR再雇用

全体では、「再雇用した」108社(53.2%)、「定年を延長した」12社(5.9%)となり、合わせると59.1%である。MR規模99名以下では、「どちらも行ってない」が56社(52.8%)となっている。



MR雇用規模別	企業数	再雇用した (嘱託を含む)	定年を延長した	どちらも行ってない	無回答
全体	203 100.0	108 53.2	12 5.9	78 38.4	5 2.5
99名以下	106 100.0	44 41.5	4 3.8	56 52.8	2 1.9
100～299名	41 100.0	22 53.7	5 12.2	13 31.7	1 2.4
300～499名	13 100.0	10 76.9	-	3 23.1	-
500～999名	23 100.0	17 73.9	1 4.3	4 17.4	1 4.3
1,000名以上	20 100.0	15 75.0	2 10.0	2 10.0	1 5.0

5. コントラクトMR

CSO15社が回答したコントラクトMR(C-MR)の総数は4,139名で、製薬企業が回答した契約中のC-MRの総数は2,823名であった。(この相違は、C-MRについて回答しなかった企業があることと、CSO所属C-MRには企業と未契約のC-MRを含むことによる)

前年との比較では、C-MR総数で182名の増加であるが、回答のあった契約中のC-MR数で見ると507名の増加である。2014年度に大きな市場を見込む新薬が投入され、それが次年度には長期処方解禁となることを見越しての増加と考えられる。

C-MRの契約企業は58社で前年比9社増、1,000名以上のMRを擁する企業20社中14社(70%)が、100～299名のMR雇用規模の企業で18社(50%)が契約している。契約内容は派遣型51社、2,046名(61.4%)、請負型15社で1,284名(38.6%)であった。

①CSO数と所属MR数の年度比較【CSO報告】

年度	2014	2013	2012	2011	2010	2009	2008	2007	2006
企業数	15	15	15	15	12	15	18	18	17
MR数	4,139	3,957	3,211	3,521	2,932	2,375	1,918	1,904	1,694

②MR雇用規模別 コントラクトMRの契約内容【製薬企業報告】

年度	2014年度			2013年度		
	全 体	派遣型	請負型	全 体	派遣型	請負型
全 体	58 3,330	51 2,046	15 1,284	49 2,823	45 1,966	12 857
99名以下	10 96	8 71	3 25	11 103	8 74	3 29
100～299名	18 177	18 162	1 15	12 219	12 207	2 12
300～499名	7 280	6 162	3 118	4 63	4 63	0 0
500～999名	9 602	8 327	2 275	6 615	6 306	2 309
1,000名以上	14 2,175	11 1,324	6 851	16 1,823	15 1,316	5 507

※上段 企業数〔社〕／下段 コントラクトMR数〔名〕