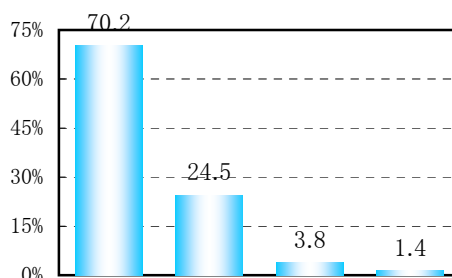


1. 自社の企業理念・目指す企業像

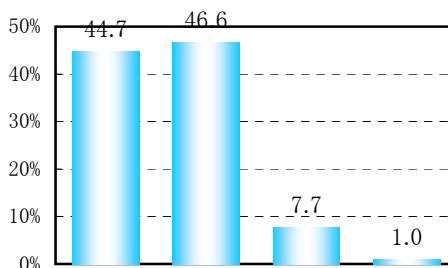
全体では、「MRに企業理念や目指す企業像を明示し、浸透している」が146社(70.2%)となっている。



MR雇用規模別	企業数	MRに企業理念や目指す企業像を明示している	MRに企業理念や目指す企業像を明示しているが、MRの理解は充分ではない	明示していない	無回答
全体	208	146	51	8	3
	100.0	70.2	24.5	3.8	1.4
99名以下	120	86	25	6	3
	100.0	71.7	20.8	5.0	2.5
100～299名	33	17	14	2	-
	100.0	51.5	42.4	6.1	-
300～499名	17	12	5	-	-
	100.0	70.6	29.4	-	-
500～999名	18	14	4	-	-
	100.0	77.8	22.2	-	-
1,000名以上	20	17	3	-	-
	100.0	85.0	15.0	-	-

2. 自社の目指すMR像・MR行動規範

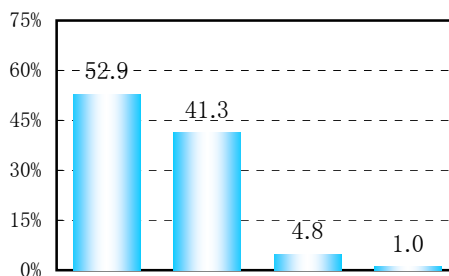
全体では、「明示しているが、MRの理解は充分ではない」97社(46.6%)、「MRに目指すMR像やMR行動規範を明示し、浸透している」93社(44.7%)となり、ほぼ同数となっている。



MR雇用規模別	企業数	MRに目指すMR像やMR行動規範を明示している	MRに目指すMR像やMR行動規範を明示しているが、MRの理解は充分ではない	明示していない	無回答
全体	208	93	97	16	2
	100.0	44.7	46.6	7.7	1.0
99名以下	120	56	54	8	2
	100.0	46.7	45.0	6.7	1.7
100～299名	33	8	21	4	-
	100.0	24.2	63.6	12.1	-
300～499名	17	10	7	-	-
	100.0	58.8	41.2	-	-
500～999名	18	7	9	2	-
	100.0	38.9	50.0	11.1	-
1,000名以上	20	12	6	2	-
	100.0	60.0	30.0	10.0	-

3. 自社のMR研修方針・研修計画

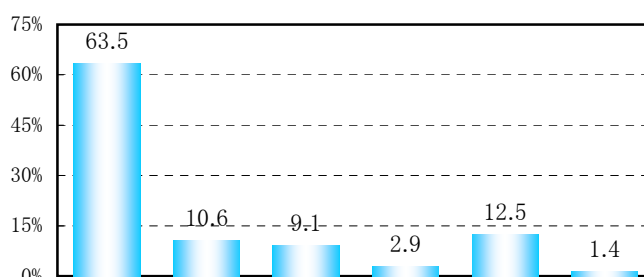
全体では、「年度初めに、継続教育の中で明示し、理解されている」110社(52.9%)、「明示しているが、MRの理解は充分ではない」86社(41.3%)となっている。



MR雇用規模別	企業数	年度初めに明示し、継続教育されている	明示しているが、MRの理解は充分ではない	明示していない	無回答
全体	208	110	86	10	2
	100.0	52.9	41.3	4.8	1.0
99名以下	120	70	43	5	2
	100.0	58.3	35.8	4.2	1.7
100～299名	33	10	21	2	-
	100.0	30.3	63.6	6.1	-
300～499名	17	9	7	1	-
	100.0	52.9	41.2	5.9	-
500～999名	18	9	8	1	-
	100.0	50.0	44.4	5.6	-
1,000名以上	20	12	7	1	-
	100.0	60.0	35.0	5.0	-

4. 集合研修の実施状況

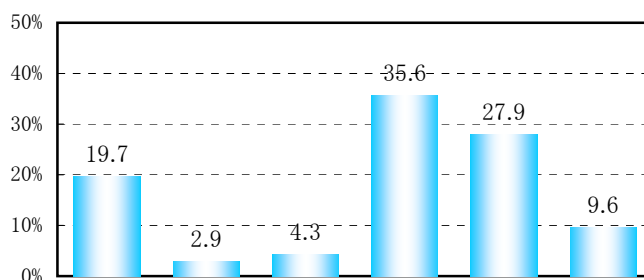
全体では、「毎月1回以上」が132社(63.5%)、「隔月」が22社(10.6%)となっている。



MR雇用規模別	企業数	毎月1回以上	隔月	四半期に1回	年1回	その他	無回答
全体	208	132	22	19	6	26	3
	100.0	63.5	10.6	9.1	2.9	12.5	1.4
99名以下	120	64	14	15	6	18	3
	100.0	53.3	11.7	12.5	5.0	15.0	2.5
100～299名	33	29	1	1	-	2	-
	100.0	87.9	3.0	3.0	-	6.1	-
300～499名	17	11	2	2	-	2	-
	100.0	64.7	11.8	11.8	-	11.8	-
500～999名	18	14	3	-	-	1	-
	100.0	77.8	16.7	-	-	5.6	-
1,000名以上	20	14	2	1	-	3	-
	100.0	70.0	10.0	5.0	-	15.0	-

5. 衛星放送、TV会議、e-ラーニングなどの実施状況

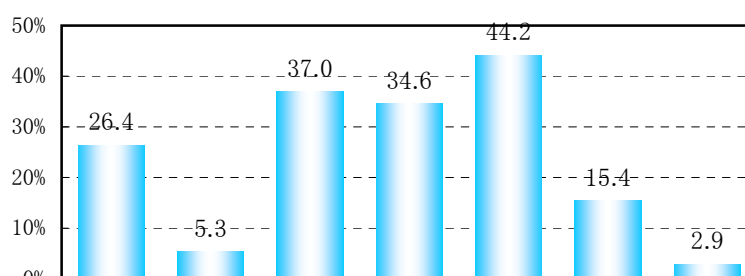
全体では、「必要に応じて随時」が74社(35.6%)、「その他」が58社(27.9%)、「毎月1回以上」が41社(19.7%)となっている。



MR雇用規模別	企業数	毎月1回以上	隔月	四半期に1回	必要に応じて随時	その他	無回答
全体	208	41	6	9	74	58	20
	100.0	19.7	2.9	4.3	35.6	27.9	9.6
99名以下	120	13	2	5	43	42	15
	100.0	10.8	1.7	4.2	35.8	35.0	12.5
100～299名	33	8	3	-	7	10	5
	100.0	24.2	9.1	-	21.2	30.3	15.2
300～499名	17	4	-	-	10	3	-
	100.0	23.5	-	-	58.8	17.6	-
500～999名	18	7	1	1	7	2	-
	100.0	38.9	5.6	5.6	38.9	11.1	-
1,000名以上	20	9	-	3	7	1	-
	100.0	45.0	-	15.0	35.0	5.0	-

6. 集合研修の実施組織単位〔複数回答〕

全体では、「全社」92社(44.2%)、「営業所」77社(37.0%)、「支店」72社(34.6%)の順となっている。



MR雇用規模別	企業数	チーム・課	出張所	営業所	支店	全社	その他	無回答
全体	208	55	11	77	72	92	32	6
	100.0	26.4	5.3	37.0	34.6	44.2	15.4	2.9
99名以下	120	22	3	30	26	77	12	4
	100.0	18.3	2.5	25.0	21.7	64.2	10.0	3.3
100～299名	33	6	3	14	21	6	8	-
	100.0	18.2	9.1	42.4	63.6	18.2	24.2	-
300～499名	17	7	1	9	6	3	3	1
	100.0	41.2	5.9	52.9	35.3	17.6	17.6	5.9
500～999名	18	8	2	12	9	3	4	1
	100.0	44.4	11.1	66.7	50.0	16.7	22.2	5.6
1,000名以上	20	12	2	12	10	3	5	-
	100.0	60.0	10.0	60.0	50.0	15.0	25.0	-

7. 集合研修の実施組織単位別の集合人数〔平均〕

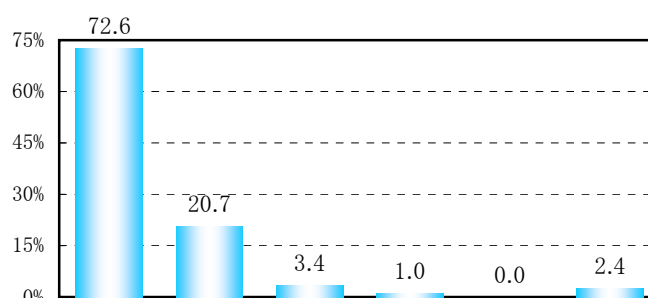
実施組織単位で上位を占めた「全社」「営業所」「支店」の全体での平均人数は、「全社」82.8名、「営業所」15.5名、「支店」35.1名となっている。

MR雇用規模別	チーム・課	出張所	営業所	支店	全社	その他
全 体	155.8	10.2	15.5	35.1	82.8	84.7
99名以下	336.8	9.0	15.7	17.1	28.2	27.7
100～299名	6.6	11.3	17.1	24.0	125.7	39.2
300～499名	120.5	5.0	12.0	44.2	256.7	50.0
500～999名	9.0	9.0	13.5	58.2	687.7	341.8
1,000名以上	11.0	14.0	17.5	77.8	619.3	50.0

集合人数の平均人数〔名〕

8. MRの出席率

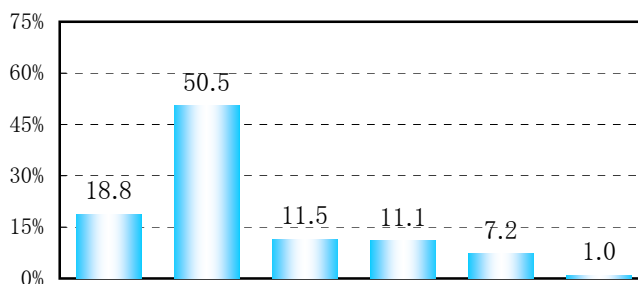
全体では、「100%（補講と併せて）」が151社（72.6%）、MR規模別でもほぼ同様の傾向である。



MR雇用規模別	企業数	100% （補講と併せて）	約95% ～99%	約90% ～95%	約85% ～90%	85% 以下	無回答
全 体	208	151	43	7	2	-	5
	100.0	72.6	20.7	3.4	1.0	-	2.4
99名以下	120	96	13	6	1	-	4
	100.0	80.0	10.8	5.0	0.8	-	3.3
100～299名	33	21	12	-	-	-	-
	100.0	63.6	36.4	-	-	-	-
300～499名	17	9	6	1	1	-	-
	100.0	52.9	35.3	5.9	5.9	-	-
500～999名	18	12	5	-	-	-	1
	100.0	66.7	27.8	-	-	-	5.6
1,000名以上	20	13	7	-	-	-	-
	100.0	65.0	35.0	-	-	-	-

9. 研修実施状況の把握方法

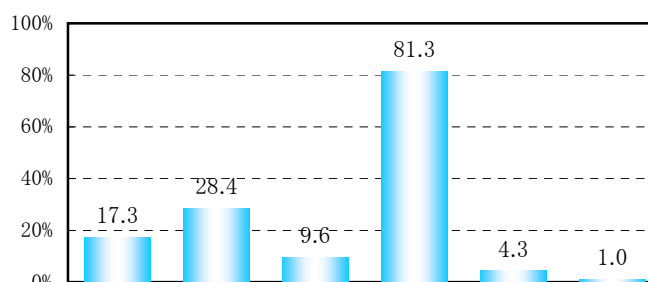
全体では、「毎月、教育研修管理者が実施記録を集計し、保存している」が105社(50.5%)、「自社の管理システムでリアルタイムに集計し、保存している」が39社(18.8%)となっている。



MR雇用規模別	企業数	計で自社の管理システムに集計し、保存している (%)	毎月、教育研修管理者が実施記録を集計し、保存している (%)	半年毎に教育研修管理者が実施記録を集計し、保存している (%)	年1回、教育研修管理者が実施記録を集計し、保存している (%)	その他 (%)	無回答 (%)
全 体	208	18.8	50.5	11.5	11.1	7.2	1.0
99名以下	120	5.8	55.0	13.3	17.5	6.7	1.7
100～299名	33	12.1	63.6	9.1	6.1	9.1	-
300～499名	17	35.3	41.2	-	-	23.5	-
500～999名	18	50.0	33.3	16.7	-	-	-
1,000名以上	20	65.0	25.0	10.0	-	-	-

10. MRが研修履歴を確認する方法〔複数回答〕

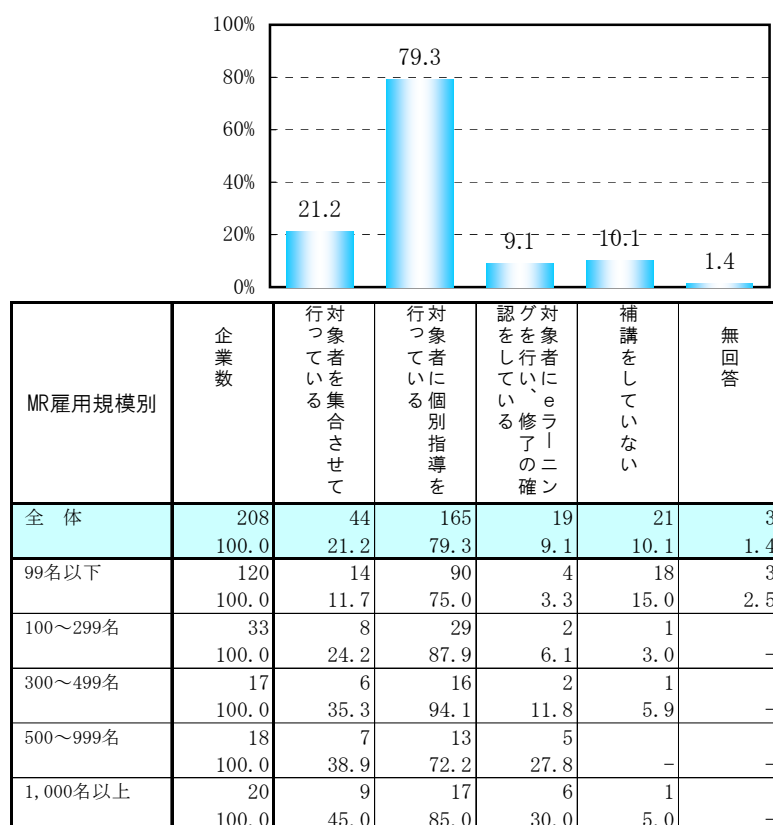
全体では、「教育研修管理者に問合せがあれば回答している」が169社(81.3%)、「MR認定センターのNikoサービスで確認している」が59社(28.4%)、「PC画面(研修管理システム)でMRが自ら確認できる」36社(17.3%)の順となっている。



MR雇用規模別	企業数	PC画面(研修管理システム)でMRが自ら確認できる (%)	MR認定センターのNikoサービスで確認している (%)	教育研修管理者に問合せがあれば回答している (%)	その他 (%)	無回答 (%)
全 体	208	17.3	28.4	81.3	4.3	1.0
99名以下	120	5.8	29.2	85.0	4.2	1.7
100～299名	33	18.2	33.3	81.8	9.1	-
300～499名	17	35.3	29.4	70.6	5.9	-
500～999名	18	50.0	16.7	66.7	-	-
1,000名以上	20	40.0	25.0	80.0	-	-

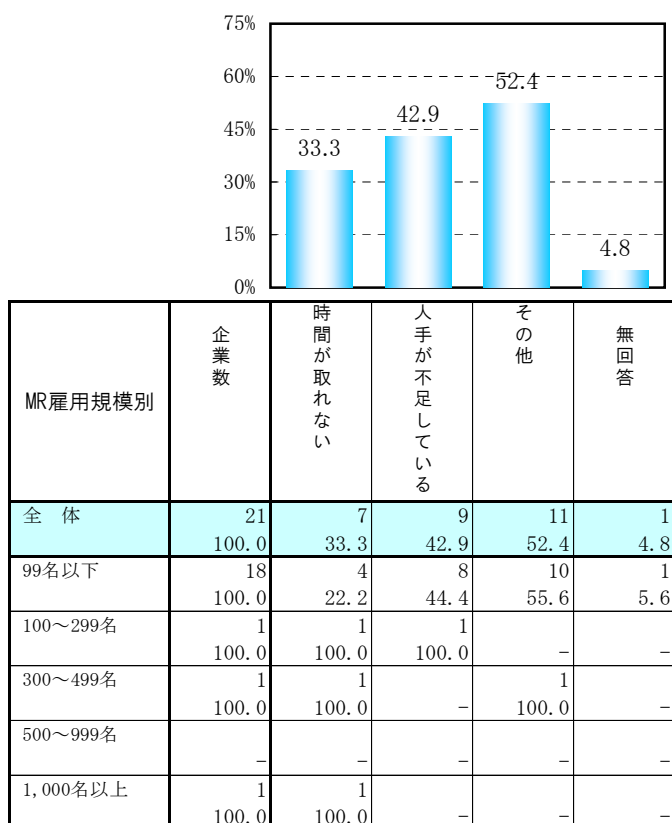
11. 欠席者の補講〔複数回答〕

全体では、「対象者に個別指導を行っている」が165社(79.3%)、MR規模別でもほぼ同様の傾向である。



①補講をしていない理由〔複数回答〕

「補講をしていない」21企業では、「人手が不足している」が9社(42.9%)、「時間がとれない」が7社(33.3%)であった。



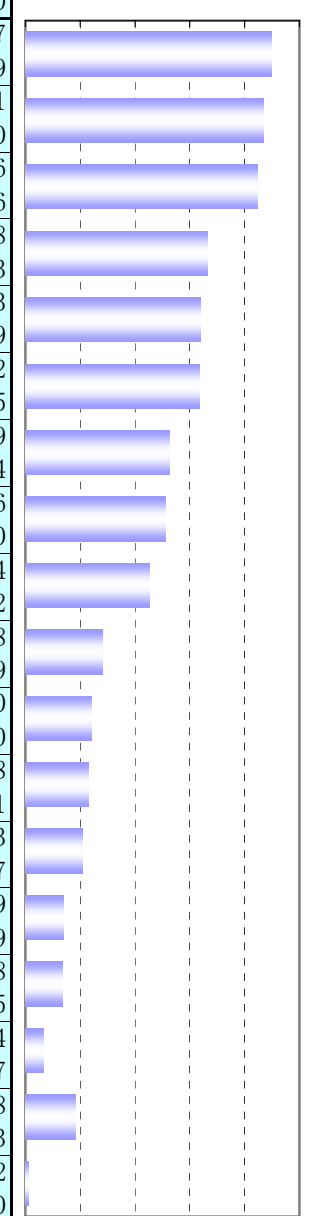
※本欄の企業数は、回答企業数を表す

12. 継続教育で使用した教材〔複数回答〕

全体では、「自社作成の教材」187社(89.9%)、「公正競争規約」181社(87.0%)、「添付文書、インタビューフォーム」176社(84.6%)の順となっている。

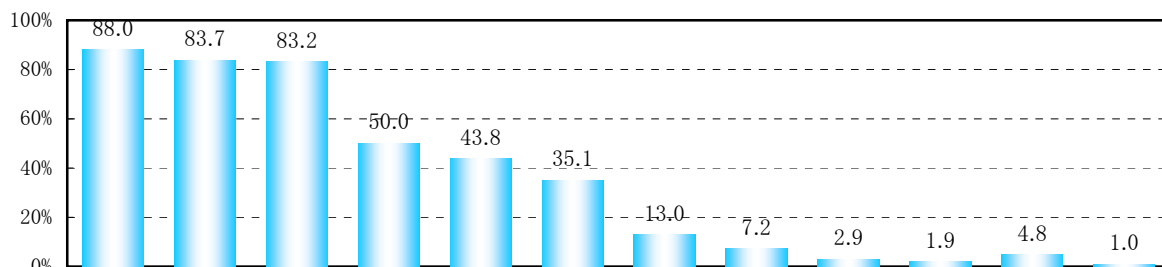
MR雇用規模別	9 9 名 以 下	1 0 0 0 2 9 9 名	3 0 0 0 4 9 9 名	5 0 0 0 5 9 9 名	1 0 0 0 0 名 以 上	全 体	
企業数	120 100.0	33 100.0	17 100.0	18 100.0	20 100.0	208 100.0	
自社作成の教材（各種）	101 84.2	32 97.0	16 94.1	18 100.0	20 100.0	187 89.9	
公正競争規約 （解説書、公取協ニュース、Q & Aなど）	96 80.0	33 100.0	15 88.2	17 94.4	20 100.0	181 87.0	
添付文書、インタビューフォーム	99 82.5	30 90.9	13 76.5	15 83.3	19 95.0	176 84.6	
医療用医薬品プロモーションコード（製薬協）	67 55.8	25 75.8	13 76.5	16 88.9	17 85.0	138 66.3	
市販後調査業務手順書	67 55.8	25 75.8	11 64.7	14 77.8	16 80.0	133 63.9	
診療ガイドライン（各種）	58 48.3	25 75.8	14 82.4	15 83.3	20 100.0	132 63.5	
MR研修テキストⅠⅡⅢ	68 56.7	18 54.5	11 64.7	7 38.9	5 25.0	109 52.4	
医療・医薬品業界の一般知識	50 41.7	18 54.5	12 70.6	11 61.1	15 75.0	106 51.0	
学会抄録集（各種）	50 41.7	18 54.5	9 52.9	9 50.0	8 40.0	94 45.2	
MRの果たすべき役割（MR教育センター）	43 35.8	4 12.1	6 35.3	3 16.7	2 10.0	58 27.9	
テレビ番組の紹介 （NHKスペシャル、今日の健康など）	31 25.8	8 24.2	4 23.5	4 22.2	3 15.0	50 24.0	
今日の治療指針（医学書院）	26 21.7	10 30.3	4 23.5	3 16.7	5 25.0	48 23.1	
今日の治療薬（南江堂）	20 16.7	11 33.3	5 29.4	3 16.7	4 20.0	43 20.7	
MR認定試験問題集（市販品）	20 16.7	6 18.2	3 17.6	0 -	0 -	29 13.9	
論文集「MRになって良かったこと」 （MR教育センター）	18 15.0	5 15.2	2 11.8	1 5.6	2 10.0	28 13.5	
MR漢方教本ⅠⅡ（日漢協）	12 10.0	1 3.0	0 -	1 5.6	0 -	14 6.7	
その他	25 20.8	5 15.2	3 17.6	4 22.2	1 5.0	38 18.3	
無回答	2 1.7	0 -	0 -	0 -	0 -	2 1.0	

0% 20% 40% 60% 80% 100%



13. 実施した技能・実地研修〔複数回答〕

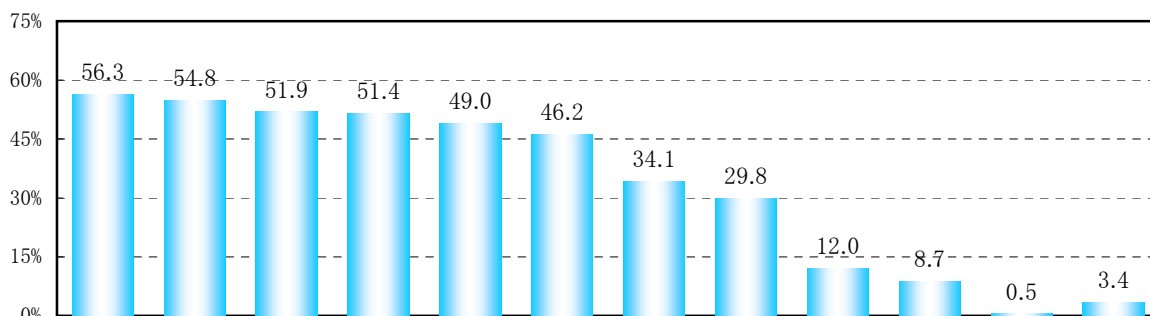
全体では、「プレゼンテーションスキル」183社(88.0%)、「面談スキル」174社(83.7%)、「同行」173社(83.2%)の順となっている。



MR雇用規模別	企業数	プレゼンテーションスキル	面談スキル	同行	ケーススタディ	コミュニケーションスキル	情報活用スキル	医療機関での実習	救命講習	介護体験	地域福祉活動	その他	無回答
全体	208	183	174	173	104	91	73	27	15	6	4	10	2
	100.0	88.0	83.7	83.2	50.0	43.8	35.1	13.0	7.2	2.9	1.9	4.8	1.0
99名以下	120	99	92	96	50	36	39	15	6	2	1	5	2
	100.0	82.5	76.7	80.0	41.7	30.0	32.5	12.5	5.0	1.7	0.8	4.2	1.7
100~299名	33	31	30	29	16	18	8	1	1	-	-	2	-
	100.0	93.9	90.9	87.9	48.5	54.5	24.2	3.0	3.0	-	-	6.1	-
300~499名	17	16	15	13	11	13	6	4	4	1	1	1	-
	100.0	94.1	88.2	76.5	64.7	76.5	35.3	23.5	23.5	5.9	5.9	5.9	-
500~999名	18	18	18	17	10	12	9	1	2	-	-	2	-
	100.0	100.0	100.0	94.4	55.6	66.7	50.0	5.6	11.1	-	-	11.1	-
1,000名以上	20	19	19	18	17	12	11	6	2	3	2	-	-
	100.0	95.0	95.0	90.0	85.0	60.0	55.0	30.0	10.0	15.0	10.0	-	-

14. 研修の成果を確認するために、現在取り組んでいるもの〔複数回答〕

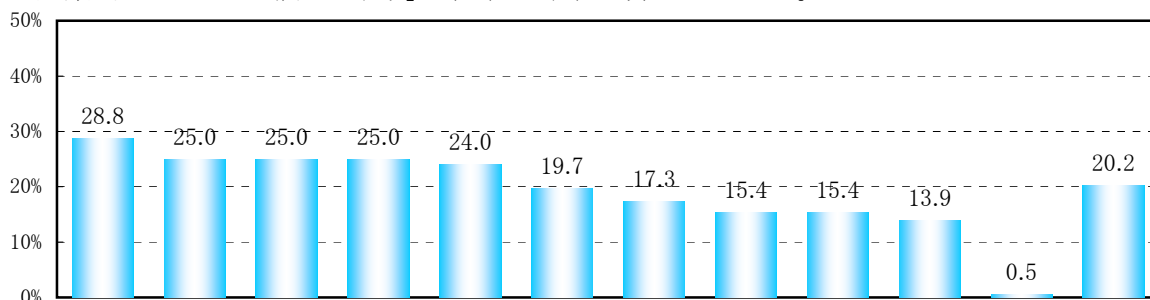
全体では、「月次研修における知識習得度テストを行う」117社(56.3%)、「年1回以上の社内一斉テストを実施する」114社(54.8%)、「ロールプレイングでレベル評価する」108社(51.9%)の順となっている。



MR雇用規模別	企業数	月次研修における知識習得度テスト	年1回以上の社内一斉テスト	ロールプレイングでレベル評価	MR研修内容アンケート	説明会でのプレゼンテーション	MRの日報・事例集	同行レポーターからの共有	記録の確認	アンケート調査	成果について定期的なアンケート	その他	無回答
全体	208	117	114	108	107	102	96	71	62	25	18	1	7
	100.0	56.3	54.8	51.9	51.4	49.0	46.2	34.1	29.8	12.0	8.7	0.5	3.4
99名以下	120	58	49	56	41	53	55	38	12	6	4	1	6
	100.0	48.3	40.8	46.7	34.2	44.2	45.8	31.7	10.0	5.0	3.3	0.8	5.0
100~299名	33	24	21	16	21	15	10	11	11	4	2	-	1
	100.0	72.7	63.6	48.5	63.6	45.5	30.3	33.3	33.3	12.1	6.1	-	3.0
300~499名	17	8	11	8	14	9	9	7	7	3	2	-	-
	100.0	47.1	64.7	47.1	82.4	52.9	52.9	41.2	41.2	17.6	11.8	-	-
500~999名	18	13	15	14	12	12	10	9	15	6	1	-	-
	100.0	72.2	83.3	77.8	66.7	66.7	55.6	50.0	83.3	33.3	5.6	-	-
1,000名以上	20	14	18	14	19	13	12	6	17	6	9	-	-
	100.0	70.0	90.0	70.0	95.0	65.0	60.0	30.0	85.0	30.0	45.0	-	-

15. 研修の成果を確認するために、今後取り組みたいもの〔複数回答〕

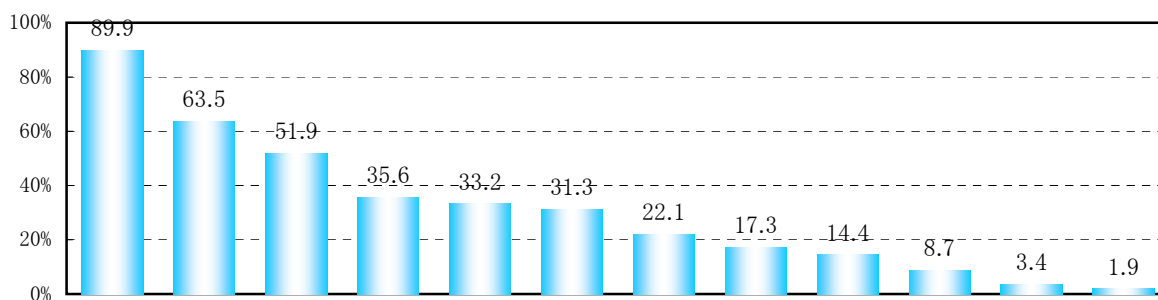
全体では、「プレゼンテーションでレベル評価する」60社(28.8%)、「ロールプレイングでレベル評価する」52社(25.0%)、「マネージャーのMR同行レポートから成功事例を収集・共有」52社(25.0%)、「成果についてマネージャーへ定期的なアンケート調査を行う」52社(25.0%)の順となっている。



MR雇用規模別	企業数	プレゼンテーションでレベル評価する	ロールプレイングでレベル評価する	マネージャーのMR同行レポートから成功事例を収集・共有	成果についてマネージャーへ定期的なアンケート調査を行う	MRの事後アンケート(研修内容など)を行う	医師・薬剤師・MSへのモニター調査を行う	1年以上の実施する	MRの日報・事例レポートをバツクする	研修の前後(月次研修)における研修得度テスト(研修)	eラーニングの修了記録を確認する	その他	無回答
全体	208	60	52	52	52	50	41	36	32	32	29	1	42
	100.0	28.8	25.0	25.0	25.0	24.0	19.7	17.3	15.4	15.4	13.9	0.5	20.2
99名以下	120	33	23	30	24	32	21	21	18	19	18	-	23
	100.0	27.5	19.2	25.0	20.0	26.7	17.5	17.5	15.0	15.8	15.0	-	19.2
100~299名	33	14	12	13	12	10	4	7	8	4	5	1	5
	100.0	42.4	36.4	39.4	36.4	30.3	12.1	21.2	24.2	12.1	15.2	3.0	15.2
300~499名	17	6	7	4	8	2	4	2	3	4	2	-	3
	100.0	35.3	41.2	23.5	47.1	11.8	23.5	11.8	17.6	23.5	11.8	-	17.6
500~999名	18	3	4	1	4	4	9	3	1	2	2	-	2
	100.0	16.7	22.2	5.6	22.2	22.2	50.0	16.7	5.6	11.1	11.1	-	11.1
1,000名以上	20	4	6	4	4	2	3	3	2	3	2	-	9
	100.0	20.0	30.0	20.0	20.0	10.0	15.0	15.0	10.0	15.0	10.0	-	45.0

16. 継続教育の課題について〔複数回答〕

全体では、「自ら考え、学習するMRを増やしたい」187社(89.9%)、「一方的な講義でなくインタラクティブな研修を増やしたい」132社(63.5%)、「研修成果の検証方法に苦慮している」108社(51.9%)の順となっている。

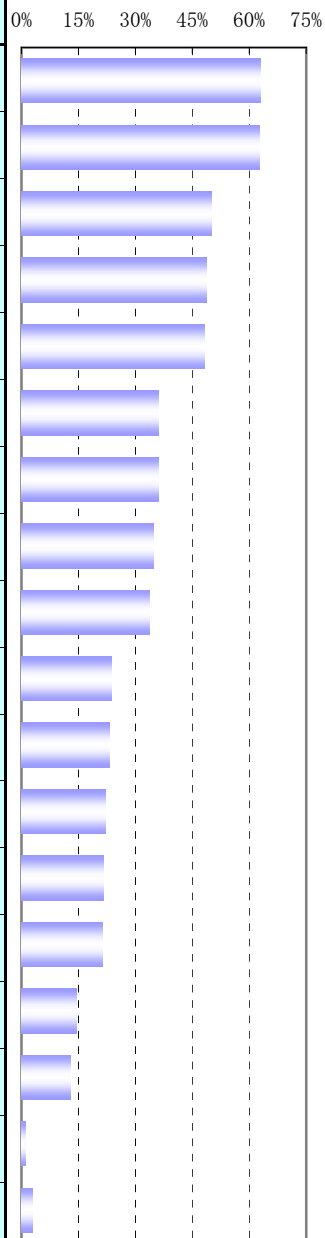


MR雇用規模別	企業数	自ら考え、学習するMRを増やしたい	一方的な講義でなくインタラクティブな研修を増やしたい	研修成果の検証方法に苦慮している	トレーニングの濃さを増やしたい	実践結果をすぐに検証できる研修を増やしたい	営業活動が優先している間に研修時間を確保したい	若手・中堅の研修機会を確保したい	低研修に対する意識教育	モチベーション向上のための研修	対する理解が足りない	その他	無回答
全体	208	187	132	108	74	69	65	46	36	30	18	7	4
	100.0	89.9	63.5	51.9	35.6	33.2	31.3	22.1	17.3	14.4	8.7	3.4	1.9
99名以下	120	105	67	46	32	31	38	16	11	10	8	5	4
	100.0	87.5	55.8	38.3	26.7	25.8	31.7	13.3	9.2	8.3	6.7	4.2	3.3
100~299名	33	30	22	22	14	17	11	13	11	7	4	1	-
	100.0	90.9	66.7	66.7	42.4	51.5	33.3	39.4	33.3	21.2	12.1	3.0	-
300~499名	17	16	13	14	11	5	3	5	2	4	2	1	-
	100.0	94.1	76.5	82.4	64.7	29.4	17.6	29.4	11.8	23.5	11.8	5.9	-
500~999名	18	17	14	11	9	7	9	4	6	4	3	-	-
	100.0	94.4	77.8	61.1	50.0	38.9	50.0	22.2	33.3	22.2	16.7	-	-
1,000名以上	20	19	16	15	8	9	4	8	6	5	1	-	-
	100.0	95.0	80.0	75.0	40.0	45.0	20.0	40.0	30.0	25.0	5.0	-	-

17. 継続教育を充実させるために、現在取り組んでいるもの〔複数回答〕

全体では、「一斉テストや研修前後の知識確認テストを行う」131社(63.0%)、「偏らないようMR参加型プログラムも取り入れる」130社(62.5%)、「MRの学習意欲を高めるためプログラムを工夫する」104社(50.0%)の順となっている。

MR雇用規模別	9 9 名 以下	1 0 0 0 0 0 0 0 名	3 0 0 0 0 0 0 0 名	5 0 0 0 0 0 0 0 名	1 0 0 0 0 0 0 0 名 以上	全 体
企業数	120 100.0	33 100.0	17 100.0	18 100.0	20 100.0	208 100.0
一斉テストや研修前後の知識確認テストを行う	61 50.8	24 72.7	11 64.7	16 88.9	19 95.0	131 63.0
偏らないようMR参加型プログラムも取り入れる	67 55.8	20 60.6	12 70.6	11 61.1	20 100.0	130 62.5
MRの学習意欲を高めるためプログラムを工夫する	47 39.2	17 51.5	12 70.6	10 55.6	18 90.0	104 50.0
医療関係者との信頼関係が築けるよう面談スキル研修を強化	44 36.7	14 42.4	14 82.4	14 77.8	15 75.0	101 48.6
医療現場のニーズに対応できるプログラムを立案する	50 41.7	13 39.4	11 64.7	11 61.1	15 75.0	100 48.1
患者さんの立場で情報活動ができるよう研修内容を工夫する	34 28.3	6 18.2	11 64.7	9 50.0	15 75.0	75 36.1
自社製品に関連する「診療ガイドライン」を使いこなす	30 25.0	9 27.3	7 41.2	13 72.2	16 80.0	75 36.1
研修ごとに到達目標を明確に設定する	28 23.3	9 27.3	6 35.3	13 72.2	16 80.0	72 34.6
「自社の目指すMR像」又は「自社MRの行動規範」を策定	28 23.3	16 48.5	5 29.4	9 50.0	12 60.0	70 33.7
研修に対するトップやマネージャーの理解が得られる工夫	17 14.2	9 27.3	5 29.4	6 33.3	12 60.0	49 23.6
医学の高度化・専門化に対応できるような研修を導入する	17 14.2	8 24.2	4 23.5	8 44.4	11 55.0	48 23.1
MRの考える力を高めるためにダイアログを取り入れる	17 14.2	6 18.2	6 35.3	3 16.7	14 70.0	46 22.1
自学自習を習慣づけるためにeラーニングシステムを充実	6 5.0	5 15.2	4 23.5	14 77.8	16 80.0	45 21.6
若手・ベテランを問わず、トレーナーを社外セミナーに参加	11 9.2	8 24.2	4 23.5	10 55.6	11 55.0	44 21.2
向上意欲に応えるために上級MR・社内認定制度を導入する	3 2.5	4 12.1	6 35.3	7 38.9	10 50.0	30 14.4
全員が最新の教育理論と具体的な研修手法の共有化を図る	9 7.5	3 9.1	3 17.6	4 22.2	8 40.0	27 13.0
その他	1 0.8	1 3.0	0 0.0	0 0.0	0 0.0	2 1.0
無回答	5 4.2	1 3.0	0 0.0	0 0.0	0 0.0	6 2.9



18. 継続教育を充実させるために、今後取り組みたいもの〔複数回答〕

全体では、「医療現場のニーズに対応できるプログラムを立案する」64社(30.8%)、「患者さんの立場で情報活動ができるよう研修内容を工夫する」63社(30.3%)、「医学の高度化・専門化に対応できるような研修を導入する」62社(29.8%)の順となっている。

MR雇用規模別	9 9 名 以下	1 0 0 0 0 5 9 9 名	3 0 0 0 4 9 9 名	5 0 0 0 5 9 9 名	1 0 0 0 0 0 名 以上	全 体						
							0%	10%	20%	30%	40%	50%
企業数	120 100.0	33 100.0	17 100.0	18 100.0	20 100.0	208 100.0						
医療現場のニーズに対応できるプログラムを立案する	35 29.2	12 36.4	6 35.3	5 27.8	6 30.0	64 30.8						
患者さんの立場で情報活動ができるよう研修内容を工夫する	34 28.3	15 45.5	5 29.4	4 22.2	5 25.0	63 30.3						
医学の高度化・専門化に対応できるような研修を導入する	30 25.0	8 24.2	9 52.9	7 38.9	8 40.0	62 29.8						
MRの学習意欲を高めるためプログラムを工夫する	39 32.5	13 39.4	2 11.8	4 22.2	3 15.0	61 29.3						
研修ごとに到達目標を明確に設定する	33 27.5	10 30.3	9 52.9	1 5.6	4 20.0	57 27.4						
全員が最新の教育理論と具体的な研修手法の共有化を図る	26 21.7	10 30.3	6 35.3	4 22.2	6 30.0	52 25.0						
自学自習を習慣づけるためにeラーニングシステムを充実	30 25.0	9 27.3	6 35.3	3 16.7	1 5.0	49 23.6						
MRの考える力を高めるためにダイアログを取り入れる	26 21.7	5 15.2	6 35.3	8 44.4	3 15.0	48 23.1						
若手・ベテランを問わず、トレーナーを社外セミナーに参加	30 25.0	8 24.2	5 29.4	2 11.1	2 10.0	47 22.6						
偏らないようMR参加型プログラムも取り入れる	25 20.8	10 30.3	4 23.5	5 27.8	2 10.0	46 22.1						
研修に対するトップやマネージャーの理解が得られる工夫	21 17.5	10 30.3	4 23.5	5 27.8	3 15.0	43 20.7						
「自社の目指すMR像」又は「自社MRの行動規範」を策定	19 15.8	9 27.3	6 35.3	2 11.1	6 30.0	42 20.2						
自社製品に関連する「診療ガイドライン」を使いこなす	20 16.7	12 36.4	6 35.3	0 0.0	3 15.0	41 19.7						
医療関係者との信頼関係が築けるよう面談スキル研修を強化	25 20.8	12 36.4	2 11.8	0 0.0	1 5.0	40 19.2						
向上意欲に応えるために上級MR・社内認定制度を導入する	19 15.8	5 15.2	7 41.2	1 5.6	7 35.0	39 18.8						
一斉テストや研修前後の知識確認テストを行う	22 18.3	8 24.2	4 23.5	0 0.0	2 10.0	36 17.3						
その他	1 0.8	0 0.0	0 0.0	0 0.0	0 0.0	1 0.5						
無回答	12 10.0	3 9.1	1 5.9	4 22.2	7 35.0	27 13.0						